



# ***Nota de Aplicação***

---

***Instalando driver USB para  
comunicação com no-breaks Engetron***

**NA#10**

**Engetron Engenharia Eletrônica Ind. e Com. Ltda**

Atendimento ao consumidor: (31) 3359-5800

[www.engetron.com.br](http://www.engetron.com.br)

© 2008, Engetron. Todos os direitos reservados.

## NOTA

A Engetron disponibiliza este documento como auxílio para instalação do driver USB, resolução de problemas e integração de seus produtos com outros produtos de software e hardware.

Qualquer informação que trate da integração de produtos Engetron com produtos de outros fabricantes é apenas uma diretriz, devendo ser complementada com documentação dos respectivos fabricantes. A Engetron não se responsabiliza pelo uso incorreto das informações contidas neste documento ou por qualquer dano proveniente delas.

As informações e marcas relativas a produtos Engetron são de sua propriedade. As demais marcas e nomes de produtos mencionados neste documento são de propriedade dos respectivos fabricantes.

## 1. INTRODUÇÃO

Este documento descreve como instalar o driver USB, para comunicação com o no-break Engetron<sup>(1)</sup>.

## 2. VISÃO GERAL

O no-break Engetron disponibiliza uma interface USB para monitoração e gerência do fornecimento de energia (Figura 1).

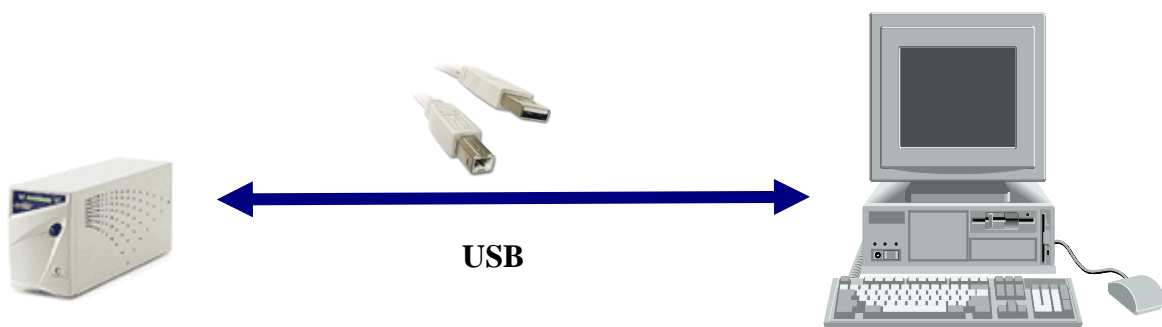


Figura 1: Comunicação USB no-break/computador.

Para estabelecer a comunicação do computador com o no-break é necessário instalar o driver USB, disponível para download em <http://www.engetron.com.br>

## 3. INSTALAÇÃO

O Engetron USB driver está disponível para os seguintes sistemas operacionais:

- Windows XP/2000/2003
- Windows Vista
- Windows 98/95
- Linux
- Macintosh OS

(1) Cabo USB não incluso.

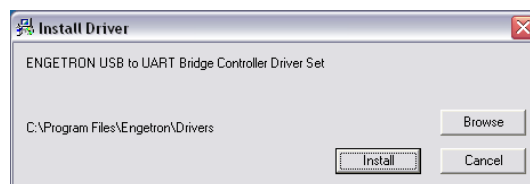
## **Windows XP / 2000 / 2003**

A instalação do driver USB consiste em duas etapas:

- Pré-instalação do driver.
- Reconhecimento do hardware na porta USB e instalação final.

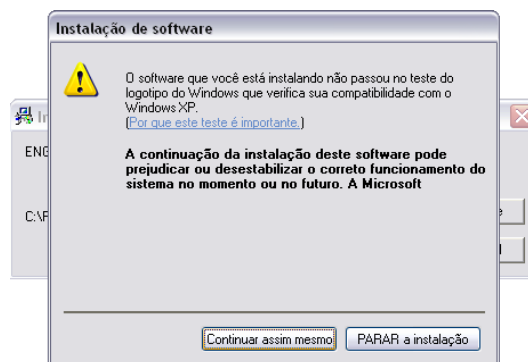
### **Pré-instalação:**

- 1) Com o cabo USB desconectado do computador, descompacte o arquivo EngetronUSBdriver.zip, que contém os drivers.
- 2) Instale o arquivo EngetronUSBdriver.exe (Figura 2), localizado no diretório descompactado "Engetron Driver\WIN".



**Figura 2: Instalando Engetron USB Driver.**

- 3) Ao clicar em "Install", caso seja exibida a mensagem abaixo (Figura 3), clique em "Continuar assim mesmo".



**Figura 3: Mensagem de Alerta.**

Obs.: Caso a mensagem de alerta seja exibida novamente, clique em "Continuar assim mesmo".

- 4) Ao finalizar a instalação, será exibida a seguinte mensagem (Figura 4):



**Figura 4: Finalização da Etapa de Pré-instalação.**

## Reconhecimento do hardware na porta USB e instalação final:

- 1) Com o cabo USB no no-break, conecte a outra extremidade no computador. O Windows irá detectar automaticamente a conexão, conforme ilustrado abaixo (Figura 5):



Figura 5: Detecção automática de novo hardware.

- 2) Após a detecção automática do novo hardware, será exibido o Assistente para adicionar novo hardware, onde deverá ser selecionada a opção “Não, não agora” para o Windows não conectar no site do Windows Update (Figura 6).

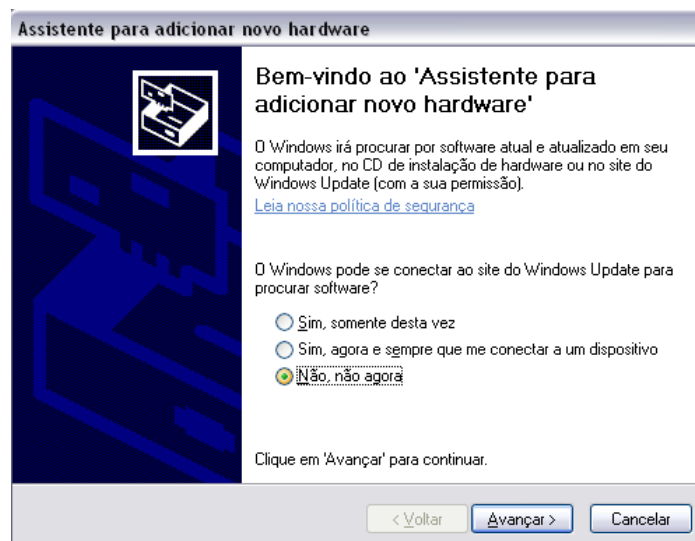
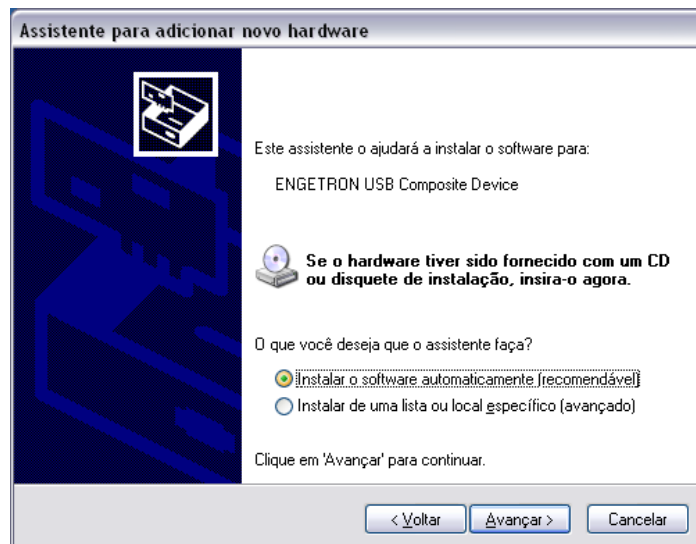


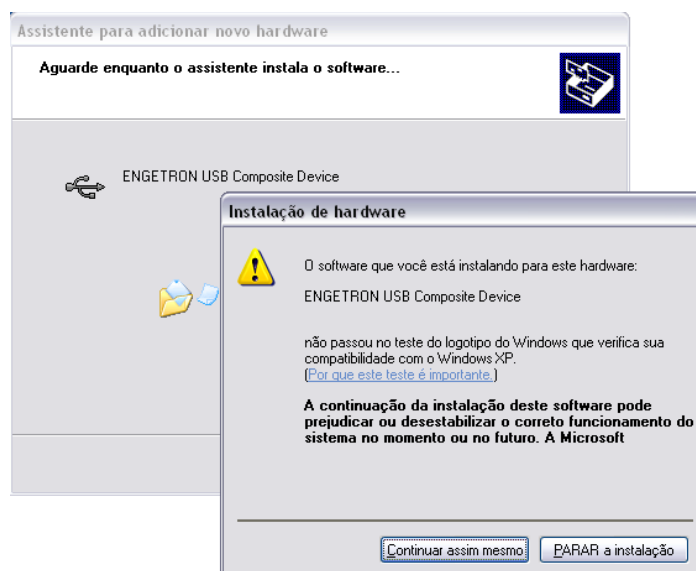
Figura 6: Adicionando novo hardware.

- 3) O assistente identificará o Engetron USB Composite Device. Selecione “Instalar o software automaticamente” (Figura 7). Esta opção é possível devido à disponibilização dos arquivos, na etapa anterior de pré-instalação.



**Figura 7: Instalar o software automaticamente.**

- 4) Caso seja exibida a mensagem de alerta conforme abaixo (Figura 8), selecione a opção “Continuar assim mesmo”.



**Figura 8: Mensagem de Alerta.**

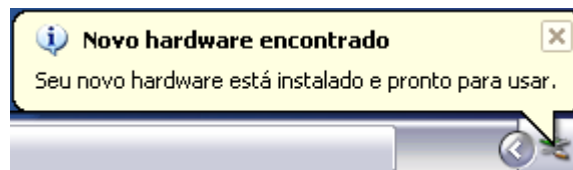
Obs.: Caso a mensagem de alerta seja exibida novamente, clique em “Continuar assim mesmo”.

- 5) Concluída a instalação do assistente, o Windows detectará automaticamente o Engetron USB UART Bridge Controller, conforme ilustrado abaixo (Figura 9):



**Figura 9: Detecção automática de novo hardware.**

- 6) Após a detecção automática do hardware, será exibido novamente o Assistente para adicionar novo hardware, onde deverá ser selecionada a opção “Não, não agora” para o Windows não conectar no site do Windows Update (Figura 6). Repetir os procedimentos descritos anteriormente nos itens 2, 3 e 4, até a conclusão da instalação e a detecção automática do Windows exibindo a mensagem: “Seu novo hardware está instalado e pronto para usar” (Figura 10).



**Figura 10: Instalação concluída com sucesso.**

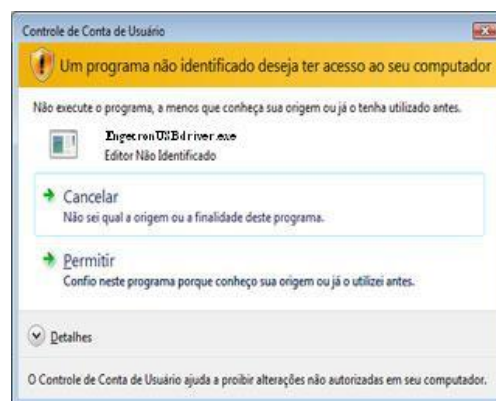
## **Windows Vista**

A instalação do driver USB consiste em duas etapas:

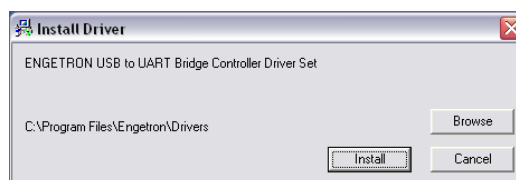
- Pré-instalação do driver.
- Reconhecimento do hardware na porta USB e instalação final.

### **Pré-instalação:**

- 1) Com o cabo USB desconectado do computador, descompacte o arquivo EngetronUSBdriver.zip, que contém os drivers.
- 2) Clique com o botão direito do mouse no arquivo EngetronUSBdriver.exe, localizado no diretório descompactado "Engetron Driver\WIN", e selecione "Executar como Administrador". Caso a mensagem abaixo (Figura 11) de Controle de Conta de Usuário seja exibida, clique em "Permitir". Em seguida o arquivo estará pronto para ser instalado, conforme exibido na Figura 12.



**Figura 11: Controle de Conta de Usuário**



**Figura 12: Instalando Engetron USB Driver.**



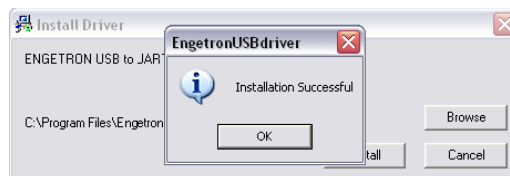
- 3) Ao clicar em “Install”, caso seja exibida a mensagem abaixo (Figura 13) “Segurança do Windows”, clique em “Instalar este software de driver mesmo assim”.



**Figura 13: Mensagem de Alerta.**

Obs.: Caso a mensagem de alerta seja exibida novamente, clique em “Instalar este software de driver mesmo assim”.

- 4) Ao finalizar a instalação, será exibida a mensagem de concluído com sucesso (Figura 14):



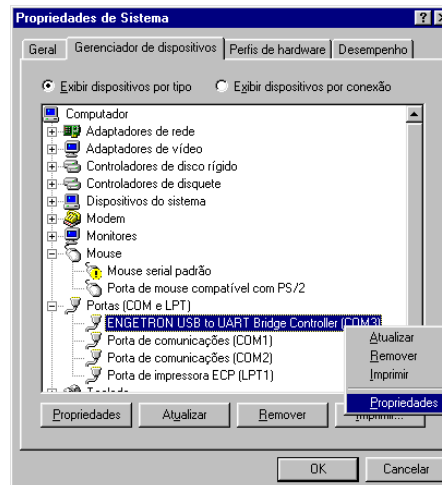
**Figura 14: Finalização da Etapa de Pré-instalação.**

## **Windows 98/95**

Siga as instruções de instalação no Windows XP/2000/2003.

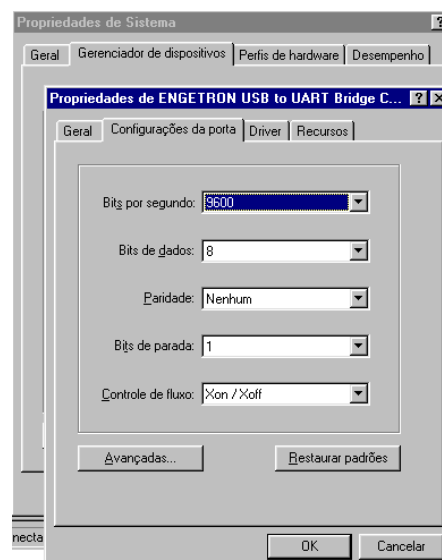
**Importante:** após a instalação, caso não haja comunicação com o no-break, verificar se a taxa de comunicação está configurada corretamente no gerenciador de dispositivos:

- 1) Em propriedades de “Meu Computador”, selecione a aba “Gerenciador de Dispositivos”.
- 2) Em Portas (COM & LPT), selecione propriedades de “Engetron USB to UART Bridge Controller”, conforme abaixo (Figura 15):



**Figura 15: Gerenciador de Dispositivos.**

- 3) Na aba “Configurações da porta”, confirmar as opções (Figura 16):
  - a. Bits por segundo: 9600
  - b. Bits de dados: 8
  - c. Paridade: nenhum
  - d. Bits de parada: 1
  - e. Controle de fluxo: Xon/Xoff



**Figura 16: Configurações da porta – Engetron USB to UART Bridge Controller.**

## **Linux**

- 1) Com o cabo USB desconectado do computador, descompacte o arquivo EngetronUSBdriver.zip, que contém os drivers.
- 2) Na pasta Linux, descompacte o arquivo cp210x-3.0.0.tar.gz no diretório raiz, executando o seguinte comando:

```
tar -xvzf cp210x-3.0.0.tar.gz
```

- 3) SOMENTE PARA KERNEL 2.4: Modifique a linha 17 do arquivo ./cp210x/Rules.make apontando a variável KENELDIR para o diretório descompactado.
- 4) SOMENTE PARA KERNEL 2.4: Modifique a linha 98 do arquivo ./cp210x/cp210x.h apontando para o diretório correto onde o arquivo usb-serial.h se encontra.
- 5) Execute o seguinte comando para gerar o rpm:

```
./makerpm
```

Este comando irá gerar o arquivo rpm localizado em:  
/var/tmp/silabs/rpmbuild/RPM/i386/cp210x-3.0.0.rpm

- 6) A partir do diretório acima especificado com o arquivo .rpm, execute o seguinte comando:

```
rpm -Uvh cp210x-3.0.0.rpm
```

- 7) O procedimento acima instalará o driver se este já não tiver instalado e atualizado. Reinicie o computador para completar a instalação. (opcional)

**Obs:** Para versões do kernel superiores ou iguais a **2.6.12**, o driver cp210x já é distribuído juntamente com a fonte. O comando “dmesg” pode ser executado no terminal do Linux para verificar a existência e o correto funcionamento do driver através dos seguintes passos:

- 1) Conecte o cabo USB no computador e execute o comando “dmesg” no terminal
- 2) Verifique se há uma linha do tipo: "cp210x.c: Silicon Labs CP2101/CP2102/CP2103 RS232 serial adaptor driver..."
- 3) Acima desta linha haverá uma outra linha com a indicação de qual porta serial corresponde a comunicação, do tipo : “usb 2-7: cp2101 converter now attached to ttyUSB0”

## **Macintosh OS**

- 1) Com o cabo USB desconectado do computador, descompacte o arquivo EngetronUSBdriver.zip, que contém os drivers.
- 2) Na pasta MAC, instale o driver USB a partir do arquivo SLAB\_USBtoUART Installer.